

ТЕХНІЧНИЙ ПАСПОРТ

ДП04 ГУМОВИЙ ДОРОЖНІЙ ПАГОРБ ДСТУ 4123:2020(ПОДУШКА ШВИДКОСТІ, 4 ЧАСТИНИ) 1.8X2М

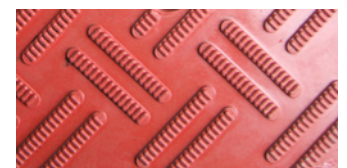
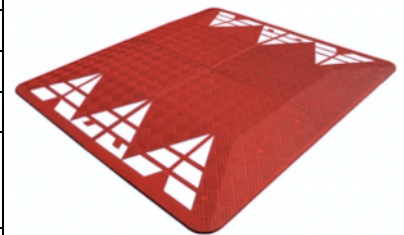
Гумовий дорожній пагорб ДП04 призначений для зниження швидкості дорожніх транспортних засобів та підвищення уважності учасників дорожнього руху. Швидко встановлюється на дорожнє покриття.

Згідно з ДСТУ 4123:2020 "Засоби заспокоєння руху" дорожні пагорби потрібно влаштовувати за відстані від 5 м до 6 м від місця, на якому необхідно обмежити швидкість руху.

Гумові дорожні пагорби ДП06 відповідають ДСТУ 4123:2020 та відносяться до типу: трапецієподібні дорожні пагорби, вершина яких є горизонтальним майданчиком.



№ п/п	Показники	Характеристики
1	Маркіровка	ДП04
2	Довжина, мм	2000
3	Ширина, мм	1800
4	Висота, мм	65
5	Кількість частин пагорбу у комплекті	4
6	Колір	Червоно-коричневий, вбудовані білі світловідбавачи
7	З'єднання секцій між собою	5шт кріплення для з'єднання у комплекті
8	Кріплення для встановлення	20шт кріплень у комплекті
9	Матеріал виготовлення	Армована гума, наявність антиковзкого протектору на поверхні
10	Стійкість до впливу зовнішнього середовища	стійкий
11	Вага, кг	192
12	Гарантійний термін	1 рік з дня продажу



При зберіганні гумових дорожніх пагорбів ДП, приміщення для зберігання повинно бути сухим, критим, захищеним від попадання прямих сонячних променів. Температура зберігання не вище 25 ± 2 °C при відносній вологості 40-80 %. Гумові дорожні пагорби ДП зберігаються на відстані не менш 1 метра від нагрівальних приладів.